

# KAKADU

DUSCH- UND TOILETTENROLLSTUHL



# INHALTSVERZEICHNIS UND ALLGEMEINE BESCHREIBUNG

INHALTSVERZEICHNIS UND ALLGEMEINE BESCHREIBUNG.....	2
KAKADU DUSCH- UND TOILETTENROLLSTUHL.....	3
FUNKTION UND TECHNISCHE DATEN.....	4
ZUBEHÖR	
24" Räder, Kippschutz, Sicherheitsgurt, Verlorcrücken .....	5
Dlverse Sitzflächen, Urinfänger, Kopfstütze .....	6
Schaumstoffkissen, Sicherheitsbügel, Amputationstütze, Seitenpelotten, 5" Räder ...	7
KAKADU TILT MIT KANTELUNG.....	8

## ALLGEMEINE BESCHREIBUNG

Die Mobilex Dusch- und Toilettenrollstühle werden aus hochwertigen Materialien hergestellt, bieten dem Benutzer hohen Komfort und sind auch für das Pflegepersonal einfach zu bedienen.

Die Dusch- und Toilettenrollstühle sind höhenverstellbar und können schnell und einfach montiert werden. Bei der Entwicklung unserer Dusch- und Toilettenrollstühlen haben wir uns darauf konzentriert, alle Modelle leicht anpassbar zu machen um sie bereits standardmässig für die meisten Nutzern verwenden zu können.

Eine breite Palette an Zubehör ermöglicht es, die meisten Anforderungen zu erfüllen und den Komfort des einzelnen Benutzers zu erhöhen. Der stabile Rahmen besteht aus hochwertigem weiß pulverlackiertem Aluminium. Schrauben und andere Stahlteile werden konsequent aus Edelstahl gefertigt, wodurch der Dusch- und Toilettenrollstuhl eine lange und wartungsfreie Lebensdauer hat. Der Sitz, die Rückenlehne und die Armlehnen bestehen aus strapazierfähigen schwarzem PU-Schaumstoff, der bequem für den Benutzer ist und ein zeitloses Design hat. Die vier feststellbaren 5" Räder sind mit einem wirksamen Schutz ausgestattet, der sicherstellt, dass sich keine Haare oder anderer Schmutz im Rad ansammeln können. Die Räder bestehen aus Kunststoff und Edelstahl und haben eine doppelt wirkende Bremse.

Die Mobilex Dusch- und Toilettenrollstühle erleichtern die tägliche Reinigung und können gemäß den neuesten Richtlinien maschinell gewaschen werden, z.B. in häuslicher Pflege in Pflegeheimen oder ähnlichen Einrichtungen.

# KAKADU DUSCH- UND TOILETTENROLLSTUHL



1

Rücken aus angenehmen PU Schaum. Ein Velcrorücken ist als Zubehör lieferbar.

2

Hochklappbare Armlehnen, gepolstert mit angenehmen PU Schaum.

3

Sitz mit Intimaussparung. Weitere Sitzmodelle aus weichem PU Schaum lieferbar.

4

Seitlich wegklapp- und höhenverstellbare Beinstützen.

5

Hochklappbare und winkelverstellbare Fußstützen.

6

Höhenverstellbare 5" (125 mm) Räder.



# FUNKTION

## UND TECHNISCHE DATEN



Die 5" (125 mm) Räder sind einfach zu montieren. Alle 4 Räder sind feststellbar und mit Schmutzfänger ausgestattet.



Die Beinstützen lassen sich ohne Werkzeug montieren und können seitlich weggeklappt werden, um den Ein- und Ausstieg zu erleichtern.



Der WC Eimer lässt sich einfach entfernen auch wenn der Nutzer im Stuhl sitzt.



Der Sitz und Deckel aus schwarzem PU-Schaumstoff ermöglichen ein bequemes Sitzen.

Technische Daten	Small 302015	Standard 302018	Large 302019	XL 302020	Diff. bei 24"
Sitzbreite	38 cm	45 cm	50 cm	55 cm	---
Sitztiefe	38 cm	43 cm	43 cm	43 cm	---
Sitzhöhe	50 - 55 cm	50 - 55 cm	50 - 55 cm	50 - 55 cm	---
Sitz Ausschnitt	17 x 33 cm	21,3 x 40,5	21,3 x 40,5	21,3 x 40,5	---
Überfahrbare Höhe *	42 - 47 cm	42 - 47 cm	42 - 47 cm	40 - 45 cm	---
Überfahrbare Breite	32 cm	40 cm	45 cm	50 cm	---
Gesamtbreite	49 cm	56 cm	61 cm	66 cm	+ 8 cm
Gesamttiefe	85 cm	93 cm	93 cm	93 cm	+ 15 cm
Gesamthöhe	96-101 cm	96-101 cm	96-101 cm	96-101 cm	---
Tragkraft	130 Kg	150 Kg	150 Kg	200 kg	---
Leergewicht	11,00 Kg	12,90 Kg	13,50 Kg	14,10 kg	+ 2,90 kg

\* Die Räder mit verlängertem Rohr (Zubehör - Art.Nr. 30212M) ermöglichen eine zusätzliche Bodenfreiheit von +5 cm.

HMV Nummern	Neu	Alt
Kakadu mit 5" Rädern	<b>18.46.01.2025</b>	18.46.03.1050
Kakadu Tilt (mit Kantelung)	<b>18.46.01.4005</b>	18.46.03.1055
Kakadu mit 24"	<b>18.46.01.0027</b>	18.46.03.0041

Der Mobilex Dusch- und Toilettenrollstuhl kann mit großen Antriebsrädern ausgestattet werden, damit der Benutzer sich selbst fortbewegen kann. Die **24" Antriebsräder** werden mit Greifring und hochwertigen PU Reifen geliefert. *Art.Nr. 302017*



Der Greifring ist an der Unterseite genoppt, um auch mit nassen Händen einen guten und festen Halt zu bieten. Der Radsatz enthält auch die Bremsen sowie alle zur Montage benötigten Teile. Beachten Sie dass sich durch die 24" Räder die Gesamtbreite um 8 cm erhöht.

Bei Verwendung der 24" Antriebsräder kann insbesondere beim "Tilt" Modell ein Kippschutz von Vorteil sein. Der **Kippschutz** (Bild unten) lässt sich einfach und ohne Werkzeug montieren. *Art.Nr. 302125*



Der **Sicherheitsgurt** hat keine Metallteile, die rosten können und ist daher besonders für Nassräume geeignet. Der Gurt kann auch als zusätzlicher Stützgurt für den Lendenbereich verwendet werden. *Art.Nr. 302122*



Um dem Benutzer eine optimale Rückenstütze zu bieten kann der flexible **Velcro-rücken** mit seinen 3 individuell verstellbaren Riemen bestens an den Rücken des Benutzers angepasst werden. Die perforierte Oberfläche nimmt kein Wasser auf und lässt die Haut atmen. *Art.Nr. 302164*

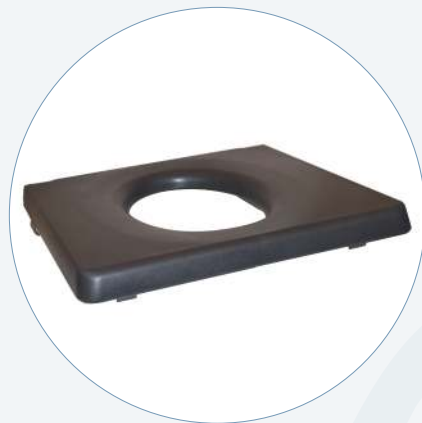


## ZUBEHÖR 2

Der Sitz aus PU Schaum ist standardmäßig mit **Hygieneausschnitt** ausgestattet. Die Kanten des Ausschnittes sind geneigt, damit der Deckel darin fest sitzt. Der Sitz ist mit Clips befestigt und kann ohne Werkzeug leicht entfernt werden. Der Ausschnitt misst 27 x 19 cm.

Art.Nr. 302103 (Deckel)

Art.Nr. 302107 (Sitz)

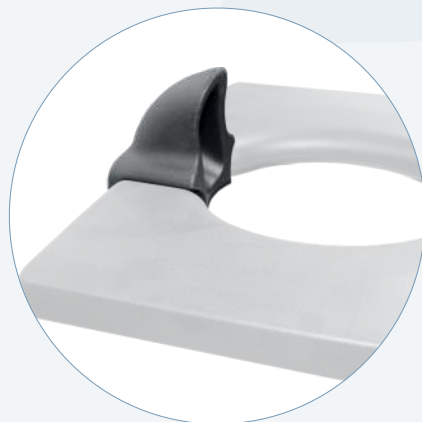


Optional ist ein PU-Sitz mit **ovalem Ausschnitt und geschlossener Vorderkante** erhältlich. Der Sitz wird mit Clips befestigt und kann ohne Werkzeug leicht entfernt werden. Der Ausschnitt misst 27 x 19 cm.

Art.Nr. 302109

Sowohl für den Standardsitz, als auch für den oval ausgeschnittenen Sitz ist eine **geschlossene PU-Sitzplatte** erhältlich, die die gesamte Sitzfläche abdeckt. Die Sitzplatte ist so geformt, dass sie in den Sitz-Ausschnitt passt und daher auch bei Bewegungen nicht verrutschen kann.

Art.Nr. 302110



Im Falle, dass der Urinfluß den Eimer nicht trifft, kann ein sog. **Urinfänger** ohne Werkzeug an der Vorderkante des Hygieneausschnitts angebracht werden. Der Urinfänger wirkt auch als Abstandhalter zwischen den Beinen. Das Produkt besteht aus weichem Polyurethan und ist leicht zu reinigen.

Art.Nr. 30214U

Für alle Mobilex Dusch- und Toilettenstühle ist eine **Kopfstütze** erhältlich, die einfach am Rahmen befestigt werden kann. Sie ist sowohl in der Höhe als auch in der Tiefe verstellbar. Die Kopfstütze selbst besteht aus weichem, komfortablem Polyurethanschaum und lässt sich leicht an die Kopfform des Benutzers anpassen.

Art.Nr. D2101



Die Dusch- und Toilettenrollstühle sind mit einem PU-Schaumstoff Sitz ausgestattet, der den meisten Menschen guten Komfort bietet. Für eine bessere Druckentlastung ist ein zusätzliches mit Decutex überzogenes **Schaumstoffkissen** lieferbar. Alle Nähte sind vollständig verschweißt so dass es leicht zu reinigen und zu 100% wasserfest ist. Die Kissen sind sowohl für den Sitz mit Hygiene, als auch für den Sitz mit ovalem Ausschnitt lieferbar.

*Art.Nr. 30210U (mit Ausschnitt)  
Art.Nr. 30211U (ohne Ausschnitt)*



Um dem Benutzer zusätzliche Sicherheit zu bieten, kann ein **Sicherheitsbügel** am Dusch- und Toilettenrollstuhl angebracht werden. Die Adapter für den Sicherheitsbügel werden an den Armlehnen montiert, wonach die Bügel leicht entfernt und angebracht werden kann.

*Art.Nr. 302127*

Die **Amputationsstütze** unterstützt den Beinstumpf in der richtigen Position und kann an Stelle der normalen Fußstütze ohne Werkzeug montiert werden. Die Stütze ist mit 2 geformten Polyurethanschalen ausgestattet, die für einen optimalen Halt unabhängig voneinander abgewinkelt werden können.

*Art.Nr. 302128 (links)  
Art.Nr. 302129 (rechts)*



Die **Seitenpelotten** aus geformtem Polyurethan werden entweder am hinteren Rohr oder am Sitz montiert und stufenlos an die Bedürfnisse des Nutzers angepasst. Die Pelotten sind in 2 Größen von 10 x 14 cm oder 14 x 20 cm erhältlich.

*Art.Nr. 30212P (small)  
Art.Nr. 30212Q (large)*

Für die Mobilex Dusch- und Toilettenrollstühle sind **5" Räder mit verlängertem Rohr** lieferbar. Dadurch kann die Sitzhöhe und die überfahrbare Höhe des Dusch- und Toilettenstuhls um 5 cm erhöht werden.

*Art.Nr. 30212M*





# KAKADU TILT MIT KANTELUNG



Der Dusch- und Toilettenrollstuhl **Kakadu Tilt** kann in der Sitzkantelung individuell von  $-5^{\circ}$  bis  $+25^{\circ}$  eingestellt werden. Die Kopfstütze mit Ohrenaussparung kann in der Höhe, Tiefe und im Winkel verstellt werden und ist im Lieferumfang enthalten.

Die Unterschenkellänge und der Winkel der Fußplatten sind bei den Fußstützen verstellbar. Die komplette schwarze Polsterung, inklusiv der Kopfstütze, besteht aus weichem PUR. Serienmäßig wird der Kakadu Tilt mit vier 5" Rädern mit Feststellbremsen ausgeliefert.

Der Stuhl wird serienmäßig mit WC-Eimer, Deckel und schwarzer Sitz-Abdeckung geliefert.

Technische Daten	Tilt 302024	Tilt L 302025	Diff. bei 24"
Sitzbreite	45 cm	50 cm	---
Sitztiefe	43 cm	43 cm	---
Sitzhöhe	55 - 60 cm	55 - 60 cm	---
Sitz Ausschnitt	21,3 x 40,5	21,3 x 40,5	---
Überfahrbare Höhe *	40 - 45 cm	40 - 45 cm	---
Überfahrbare Breite	35 cm	40 cm	---
Gesamtbreite	56 cm	61 cm	+ 14 cm
Gesamttiefe	110-120 cm	110-120 cm	+ 15 cm
Gesamthöhe	97-141 cm	97-141 cm	---
Tragkraft	150 Kg	150 Kg	---
Leergewicht	15,10 kg	15,70 kg	+ 2,90 kg
Kippwinkel (Tilt)	$-5^{\circ}$ bis $+25^{\circ}$	$-5^{\circ}$ bis $+25^{\circ}$	---

\* Die Räder mit verlängertem Rohr (Zubehör - Art.Nr. 30212M) ermöglichen eine zusätzliche Bodenfreiheit von +5 cm.

