

KØRESTOLS RAMPER

MOBILEX UDVALG AF RAMPER



INDHOLDSFORTEGNELSE

KØRESKINNER.....	3
FOLDBARE KØRESKINNER MODEL CH.....	3
TELESKOPRAMPER.....	3
TELESKOPRAMPER MODEL TR OG LR.....	3
TELESKOPRAMPER MODEL TM.....	3
ENKELTFOLDEDE RAMPER.....	4
ENKELTFOLDEDE RAMPER MODEL SF.....	4
ENKELTFOLDEDE RAMPER MODEL SC.....	4
DOBBELTFOLDEDE RAMPER.....	4
DOBBELTFOLDEDE KUFFERTRAMPER MODEL DF.....	4
DOBBELTFOLDEDE KUFFERTRAMPER MODEL SR.....	5
TERRASSERAMPER.....	5
TERRASSERAMPER MODEL T80.....	5
TERRASSERAMPER MODEL TSR.....	5
DØRTRINSRAMPER.....	6
DØRTRINSRAMPER AF ALUMINIUM MODEL DS.....	6
DØRSKINNER AF ALUMINIUM.....	6
GUMMIRAMPER.....	6
CARBONFIBER-RAMPE.....	7
CARBONFIBER-RAMPE MODEL CB.....	7

Flere oplysninger?

I denne brochure finder du et lille udvalg af vores omfattende produktsortiment. Hvis du er interesseret i hele vores sortiment, så besøg vores hjemmeside: www.mobilex.dk, hvor du kan se alle produkter og downloade vores katalog. QR-koden fører dig til vores hjemmeside.



KØRESKINNER

FOLDBARE KØRESKINNER MODEL CH

Ramperne er fremstillet af aluminium og belagt med skridsikkert materiale. Størrelsen er 23,5 x 180 cm. Sættet består af to ramper, der klappes sammen på midten, og bæres som en kuffert. CH-modellen kan belastes med 300 kg. CH-ramperne anvendes parvist.



CH-ramper	CH-180
Længde	180 cm
Bredde (per skinne)	23,5 cm
Kørefladebredde	21 cm
Højde sidebeskyttelse (yder/inder)	6,0 cm / 3,3 cm
Maks. stigning / højde	12° / 36 cm
Vægt (1 par)	13 kg
Maks. belastning	300 kg
Foldet mål (L x B x H)	93 x 27 x 21 cm



TELESKOPRAMPER

TELESKOPRAMPER MODEL TR OG LR

Fremstilles i aluminium og er belagt med skridsikkert materiale. Teleskoperes sammen i tre sektioner, der automatisk låses i position. Modellen "LR" er udstyret med en praktisk bæretaske, der kan fastgøres til kørestolen. Bæretasken fås også som ekstra tilbehør til model "TR" mod et tillægsgebyr. TR- og LR-ramperne anvendes parvist.



TR/LR-ramper	TR-150	TR-210	TR-300	LR-150	LR-210
Længde	150 cm	210 cm	300 cm	150 cm	210 cm
Bredde (per skinne)	26 cm	26 cm	26 cm	16 cm	16 cm
Kørefladebredde	19 cm	19 cm	19 cm	10 cm	10 cm
Højde sidebeskyttelse	7/5 cm	7/5 cm	7/5 cm	5,5/3 cm	5,5/3 cm
Maks. stigning / højde	12° / 30 cm	12° / 42 cm	12° / 60 cm	12° / 30 cm	12° / 42 cm
Vægt	2 x 5,5 kg	2 x 7,5 kg	2 x 9,5 kg	2 x 3 kg	2 x 4 kg
Maks. belastning pr. par	225 kg	225 kg	225 kg	180 kg	180 kg
Foldet mål cm (L x B x H)	74 x 26,5 x 7	95 x 26,5 x 7	125 x 26,5 x 7	74 x 16,5 x 5,5	95 x 6,5 x 5,5



TELESKOPRAMPER MODEL TM

Ramperne er fremstillet af aluminium. De perforerede baner giver en god balance mellem vægt og styrke og sikrer, at der ikke ligger vand på ramperne. Ramperne består af to separate køreskinner. Modellen TM-055 består af et par enkelte køreskinner, model TM-150 og TM-210 er todelte og model TM-300 har et ekstra element, som er foldbart. I sammenfoldet stand er ramperne sikret med en clips-lukning. TM-ramperne anvendes parvist.



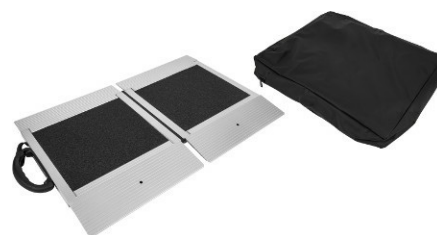
TM-ramper	TM-055	TM-150	TM-210	TM-300
Længde	55 cm	150 cm	210 cm	300 cm
Bredde (pr. skinne)	25 cm	25 cm	25 cm	26 cm
Kørefladebredde	20 cm	20 cm	20 cm	20 cm
Højde af sidebeskyttelse	5,5 cm	5,5 cm	5,5 cm	5,5 cm
Maks. stigning / højde	12° / 11 cm	12° / 30 cm	12° / 42 cm	12° / 60 cm
Vægt	2 x 1,45 kg	2 x 3,95 kg	2 x 5,8 kg	2 x 8,65 kg
Maks. belastning pr. par	300 kg	300 kg	300 kg	250 kg
Foldet mål cm (L x B x H)	55 x 25 x 5,5	98 x 27x 9	128 x 27 x 9	108 x 26 x 13,5

ENKELTFOLDEDE RAMPER

ENKELTFOLDEDE RAMPER MODEL SF

Fremstillet af aluminium og belagt med skridsikkert materiale. Klappes sammen på midten og bæres som en kuffert. Den store flade gør det muligt for hjælperen at gå med op ad rampen, og giver mulighed for kørsel med trehjulede køretøjer. SF-040 ramperne leveres som standard med en transporttaske.

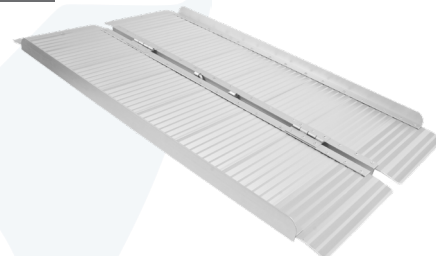
SF-ramper	SF-040	SF-090	SF-120	SF-150
Længde	40 cm	90 cm	120 cm	150 cm
Bredde	71 cm	77 cm	77 cm	77 cm
Kørefladebredde	71 cm	73 cm	73 cm	73 cm
Højde sidebeskyttelse	--	6 cm	6 cm	6 cm
Maks. stigning / højde	12° / 8 cm	12° / 18 cm	12° / 24 cm	12° / 30 cm
Vægt	4 kg	8 kg	10,5 kg	12,5 kg
Maks. belastning	300 kg	300 kg	300 kg	300 kg
Foldet mål (L x B x H)	45 x 37 x 5 cm	90 x 40 x 10 cm	120 x 40 x 10 cm	150 x 40 x 10 cm



ENKELTFOLDEDE RAMPER MODEL SC

Prisbillig kuffertrampe af aluminium med riflet overflade. Rampen er foldbar på langs, og er udstyret med bærehåndtag. SC-045 og SC-060-ramperne leveres som standard med en transporttaske.

SC-ramper	SC-045	SC-060	SC-090	SC-120	SC-150	SC-180
Længde	46 cm	62 cm	92 cm	122 cm	152 cm	182 cm
Bredde	77 cm	77 cm	77 cm	77 cm	77 cm	77 cm
Kørefladebredde	76 cm	76 cm	76 cm	76 cm	76 cm	76 cm
Højde sidebeskyttelse	3,5 cm	3,5 cm	3,5 cm	3,5 cm	3,5 cm	3,5 cm
Maks. stigning / højde	12° / 9 cm	12° / 12 cm	12° / 18 cm	12° / 24 cm	12° / 30 cm	12° / 36 cm
Vægt	4,50 kg	6,50 kg	9,00 kg	12,00 kg	15,00 kg	18,00 kg
Maks. belastning	300 kg	300 kg	300 kg	300 kg	300 kg	300 kg
Foldet mål cm (L x B x H)	45 x 40 x 8	62 x 40 x 8	92 x 40 x 8	122 x 40 x 8	152 x 40 x 8	182 x 40 x 8

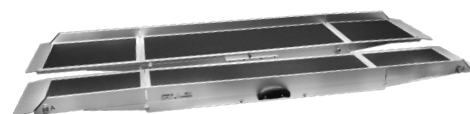


DOBBELTFOLDEDE RAMPER

DOBBELTFOLDEDE KUFFERTRAMPER MODEL DF

Fremstillet af aluminium og belagt med skridsikkert materiale. De lange ramper er delt i en højre og en venstre side, der hver for sig kan foldes sammen, når de skal transporteres.

DF-ramper	DF-180	DF-240	DF-300
Længde	180 cm	240 cm	300 cm
Bredde	79 cm	79 cm	79 cm
Kørefladebredde	75 cm	75 cm	75 cm
Højde sidebeskyttelse	6 cm (indvendig)	6 cm (indvendig)	6 cm (indvendig)
Maks. stigning / højde	12° / 36 cm	12° / 48 cm	12° / 60 cm
Vægt	16 kg	22 kg	27,2 kg
Maks. belastning	300 kg	300 kg	300 kg
Foldet mål cm (L x B x H)	91 x 36 x 19	124 x 40 x 19	154 x 40 x 19



DOBBELTFOLDEDE KUFFERTRAMPER MODEL SR

Fremstillet af aluminium og belagt med skridsikkert materiale. Én enhed består af fire sammensatte dele, der foldes til en kuffert komplet med bærehåndtag.

SR-ramper	SR-180	SR-240
Længde	180 cm	240 cm
Bredde	75 cm	75 cm
Kørefladebredde	72 cm	72 cm
Højde sidebeskyttelse	Yderkant: 6 cm	Yderkant: 6 cm
Maks. stigning / højde	12° / 36 cm	12° / 48 cm
Vægt	14,1 kg	18,5 kg
Maks. belastning	300 kg	300 kg
Foldet mål (L x B x H)	102 x 28 x 38 cm	135 x 31 x 38 cm

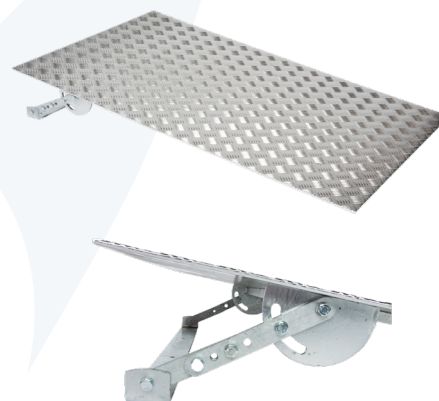


TERRASSERAMPER

TERRASSERAMPER MODEL T80

Fremstillet af en aluminiumsplade med skridsikkert mønster. Rampen er uden kanter, så den kan lægges helt ind til døren. Den står på jorden, og skal ikke fastgøres til karm eller andet. På den måde undgår man at bore eller på anden måde beskadige dørtrin m.m. Højden indstilles let og trinløst på det stålbeslag, der er monteret under alupladen.

T80-ramper	T80060	T80075	T80125
Totallængde	60 cm	75 cm	125 cm
Totalbredde	80 cm	80 cm	80 cm
Maks. højde	12 cm	15 cm	25 cm
Vægt	8,00 kg	12,00 kg	21,50 kg
Maks. belastning	225 kg	225 kg	225 kg
Højdeindstillelig	5-9 cm	8-13 cm	11-28 cm



TERRASSERAMPER MED KLAP - MODEL TSR

Fremstillet af aluminium med skridsikker overflade. Velegnet til at passere dørtærskler, der er hævet på begge sider, f.eks. altan, terrasse eller have. Den todelte rampes brofunktion og højdereguleringen af rampefødderne gør det muligt at bruge rampen på mange forskellige måder. I de fleste tilfælde kan rampen forblive på plads, da den indre del let kan foldes ned, så døren kan lukkes uden at rampen skal fjernes.

TSR-ramper	TSR130	TSR140
Totallængde (med klap i brug)	130 cm	140 cm
Totalbredde	80 cm	80 cm
Mål af klap	30 x 75 cm	40 x 75 cm
Maks. højde	20 cm	20 cm
Vægt	14,70 kg	16,60 kg
Maks. belastning	225 kg	225 kg
Højdeindstillelig	15-22,5 cm	15-22,5 cm



DØRTRINSRAMPER

DØRTRINSRAMPER AF ALUMINIUM MODEL DS

DS4076 og DS4025-ramper er klapbare dørtrinsramper i aluminium. Ramperne har en riflet overflade og er forsynet med to udfræste bærehåndtag. Grundet det langsgående hængsel tilpasser rampen sig automatisk til forskellige dørtrinshøjder, og foldes let sammen, når den skal transporteres.

Tekniske data	DS4076	DS4025
Mål (længde x bredde)	40 cm x 76 cm	40 cm x 25 cm (x 2)
Vægt	3,3 kg	2 kg (et par)
Max. Brugervægt	350 kg	350 kg



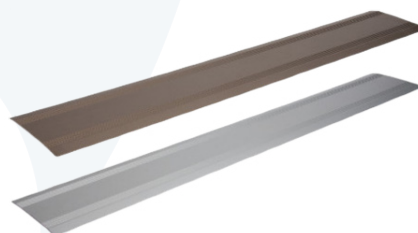
DS2176 er en mobil højdejusterbar dørtrinsrampe i aluminium med riflet overflade. De 3+3 medfølgende fødder er egnet til en højdeindstilling fra 3 til 7 cm.

Tekniske data	DS2176
Mål (længde x bredde)	21 x 76 cm
Vægt	1,55 kg
Max. Brugervægt	350 kg



DØRSKINNER AF ALUMINIUM

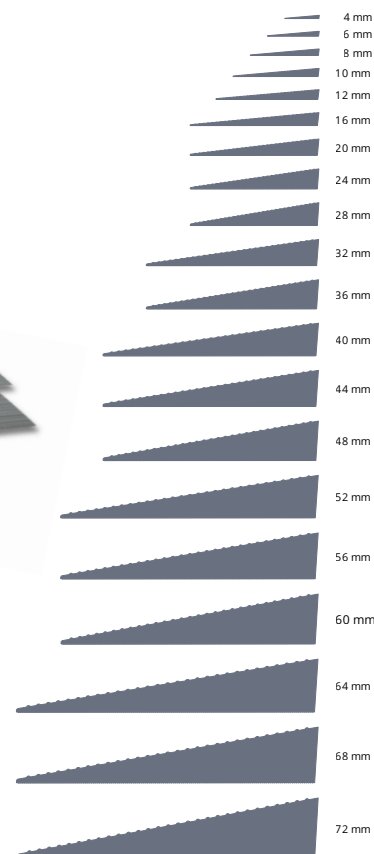
Dørskinnerne er fremstillet af champagnefarvet eller sølvfarvet eloxeret aluminium. Dørskinnen monteres når dørtrinnet er afmonteret. Dørskinnerne kan leveres i følgende bredder: 125 mm, 150 mm eller 175 mm.



GUMMIRAMPER

Mobilex-gummiramper er fremstillet af gummi (TPE) og indeholder ingen PVC. De fås i forskellige højder (se tabellen). Standardbredden er 900 mm, men fås også i bredder på L = 700 eller L = 1000 mm. Ramperne fås enten med lim på undersiden (hvor en folie trækkes af før anvendelse) eller uden lim. På gulvtæpper og andre sarte gulve bør typen uden lim anvendes. Gummiramperne kan også fastgøres med dobbeltklæbende tape. Hvis ramperne er for lange i standardmål kan de blot afkortes med en kniv.

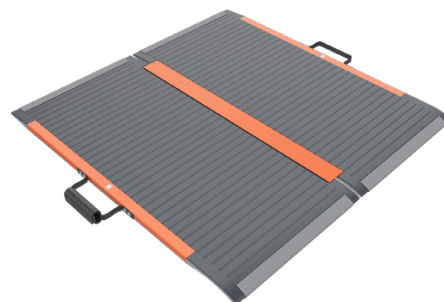
Tre nye størrelser:
64, 68 og 72 mm.



CARBONFIBER-RAMPE

CARBONFIBER-RAMPE MODEL CB

Vægt og håndterbarhed spiller en meget vigtig rolle for mobile kørestolsramper. Selv det letteste aluminium kan ikke altid garantere en lav vægt, og derfor har vi valgt at bruge det letteste og mest vridningssikre carbonfiber (kulfiber) materiale til CB-rampeserien. Carbonfiber er ekstremt stabilt og reducerer vægten med 30 % i forhold til en aluminiumrampe af samme størrelse. Der findes ikke noget bedre valg til en ekstremt let og stabil kørestolsrampe.



CB Kulfiber rampe	Varenr. CB-082
Længde	82 cm
Bredde	78 cm
Max. Stigning / Højde	16 cm
Vægt (1 par)	3 kg
Max. belastning	350 kg
Foldet mål (L x B)	82 x 39 cm
HMI Nr.	131146



Kørestolsramper fra Mobilex

Der skabes flere og flere muligheder for, at mennesker med fysiske handicap kan deltage aktivt i det sociale liv i hverdagen. Hver dag står mennesker med handicap over for forhindringer, hvad enten det er kantsten, trin eller små tærskler til brusekabiner eller andre rum. Med sit omfattende sortiment af forskellige rampesystemer tilbyder Mobilex den rigtige løsning til næsten alle situationer - både indendørs og udendørs, til stationære og mobile anvendelser.

Hvilken rampe til hvilket formål?

Valget af den rigtige rampe afhænger generelt af den respektive anvendelse, forhindringens højde, den mulige hældning og den nødvendige belastning af rampen.

I princippet gælder følgende afprøvede regler for hældninger i den private sektor:

- For selvkørende køretøjer = ca. 6 % hældning.
 - For stærke selvkørende brugere = ca. 6 - 10 % hældning
 - Den ene skubbes af en svagere person = op til ca. 12 %.
 - Den ene skubbes af en stærk person = op til ca. max. 20 %.
 - For elektrisk drevne kørestole eller scootere = op til maks. 20 %.
- (Producentens specifikationer gælder dog også her)

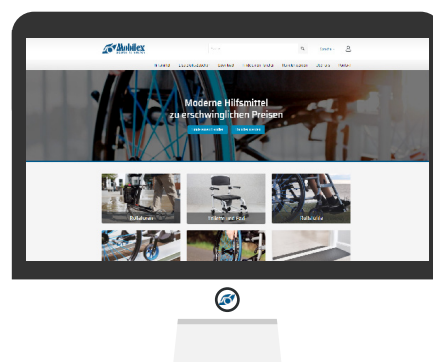
Ramper i den offentlige sektor og i lejligheder skal altid være konstrueret i overensstemmelse med DIN 18040-1/2 med en maksimal hældning på 6 %.

Ved større hældninger på 8 % eller mere skal der anvendes en anordning til at forhindre, at køretøjet tipper, samt en sikkerhedssele. Desuden kan en lavt indstillet slidbaneplade forårsage stød.



MODERNE HJÆLPEMIDLER TIL SKARPE PRISER

Vi tilbyder et stort udvalg af hjælpemidler og reservedele til ældre og mennesker med funktionsnedsættelse. Alle vores Mobilex produkter er af bedste kvalitet og imødekommer brugernes særlige behov.



Kig forbi på www.mobilex.dk



Tel. +45 8793 2220
Fax +45 8793 1777
www.mobilex.dk

Mobilex A/S
Grønlandsvej 5
DK-8660 Skanderborg