

ROLLSTUHLRAMPEN

MOBILEX AUSWAHL AN RAMPEN



INHALTSVERZEICHNIS

AUFFAHRSDIENE	3
FALTBARE AUFFAHRSDIENE MODELL CH.....	3
TELESKOPRAMPEN	3
TELESKOPRAMPEN MODELL TR UND LR.....	3
RAMPEN MODELL TM.....	3
EINFACH FALTBARE RAMPEN	4
EINFACH FALTBARE KOFFERRAMPEN MODELL SF.....	4
EINFACH FALTBARE KOFFERRAMPEN MODELL SC.....	4
DOPPELT FALTBARE RAMPEN	4
ZWEIFACH FALTBARE KOFFERRAMPEN MODELL DF.....	4
VIERFACH FALTBARE KOFFERRAMPEN MODELL SR.....	5
TERRASSENAMPEN	5
TERRASSENAMPEN MODELL T80.....	5
TERRASSENAMPEN MODELL TSR.....	5
SCHWELLENAMPEN	6
SCHWELLENAMPEN AUS ALUMINIUM MODELL DS.....	6
TÜRSCHIENEN AUS ALUMINIUM.....	6
GUMMIRAMPEN.....	6
KOHLEFASERRAMPE	7
KOHLEFASERRAMPE MODELL CB.....	7

Weitere Informationen?

Auf diesen Seiten finden Sie eine kleine Auswahl unserer umfangreichen Produktpalette. Wenn Sie sich für unser gesamtes Sortiment interessieren, laden wir Sie ein, unsere Website www.mobilex.dk zu besuchen, wo Sie alle Produkte ansehen und unseren Katalog herunterladen können. Der QR-Code führt Sie zu unserer Website.



AUFFAHRSDIENE

FALTBARE AUFFAHRSDIENE MODELL CH

Die CH-Rampe ist aus Aluminium hergestellt und mit einem Friktionsbelag beschichtet. Sie besteht aus zwei getrennten Auffahrschienen, die mittig zusammenklappbar und mit Tragegriffen ausgerüstet sind, damit man sie in geschlossenem Zustand wie einen Koffer tragen kann. Die CH-Rampen müssen paarweise verwendet werden.



CH-Rampen	CH-180
Länge	180 cm
Breite (pro Schiene)	23,5 cm
Laufflächen Breite	21 cm
Höhe Radabweiser (außen/innen)	6,0 cm / 3,3 cm
Max. Steigung / Höhe	12° / 36 cm
Gewicht (1 Paar)	13 kg
Max. Belastung	300 kg
Faltmasse (L x B x H)	93 x 27 x 21 cm



TELESKOPRAMPEN

TELESKOPRAMPEN MODELL TR UND LR

Die Rampen bestehen aus zwei getrennten Auffahrschienen aus hochwertigem Aluminium mit jeweils 3 Segmenten die mit einer Arretierung versehen sind um ein unbeabsichtigtes Ein- und Ausfahren der Segmente zu verhindern. Die Modelle "LR" sind mit einer praktischen Tragetasche ausgerüstet, die man an den Rollstuhl hängen kann. Die Tragetasche ist auch für die Modelle "TR" optional als Zubehör verfügbar (Aufpreis). Die Teleskoprampen müssen paarweise verwendet werden.



TR/LR-Rampen	TR-150	TR-210	TR-300	LR-150	LR-210
Länge	150 cm	210 cm	300 cm	150 cm	210 cm
Breite (pro Schiene)	26 cm	26 cm	26 cm	16 cm	16 cm
Laufflächen Breite	19 cm	19 cm	19 cm	10 cm	10 cm
Höhe Radabweiser	7/5 cm	7/5 cm	7/5 cm	5,5/3 cm	5,5/3 cm
Max. Steigung / Höhe	12° / 30 cm	12° / 42 cm	12° / 60 cm	12° / 30 cm	12° / 42 cm
Gewicht	2 x 5,5 kg	2 x 7,5 kg	2 x 9,5 kg	2 x 3 kg	2 x 4 kg
Max. Belastung pro Paar	225 kg	225 kg	225 kg	180 kg	180 kg
Faltmasse cm (L x B x H)	74 x 26,5 x 7	95 x 26,5 x 7	125 x 26,5 x 7	74 x 16,5 x 5,5	95 x 6,5 x 5,5



RAMPEN MODELL TM

Die Rampen bestehen aus zwei getrennten Auffahrschienen aus hochwertigem Aluminium. Die perforierten Fahrspuren sorgen für ein ideales Verhältnis zwischen Gewicht und Belastbarkeit. Das Modell TM-055 besteht aus jeweils einem fixen Element. Die Modelle TM-150 und TM-210 bestehen aus jeweils zwei Teleskop-Segmenten, das Modell TM-300 hat ein weiteres falbares Element. In zusammengefaltetem Zustand werden die Rampen durch einen einfachen Klipp-Verschluss gesichert. Die Teleskoprampen müssen paarweise verwendet werden.

TM-Rampen	TM-055	TM-150	TM-210	TM-300
Länge	55 cm	150 cm	210 cm	300 cm
Breite (pro Schiene)	25 cm	25 cm	25 cm	26 cm
Laufflächen Breite	20 cm	20 cm	20 cm	20 cm
Höhe Radabweiser	5,5 cm	5,5 cm	5,5 cm	5,5 cm
Max. Steigung / Höhe	12° / 11 cm	12° / 30 cm	12° / 42 cm	12° / 60 cm
Gewicht	2 x 1,45 kg	2 x 3,95 kg	2 x 5,8 kg	2 x 8,65 kg
Max. Belastung pro Paar	300 kg	300 kg	300 kg	250 kg
Faltmasse cm (L x B x H)	55 x 25 x 5,5	98 x 27x 9	128 x 27 x 9	108 x 26 x 13,5

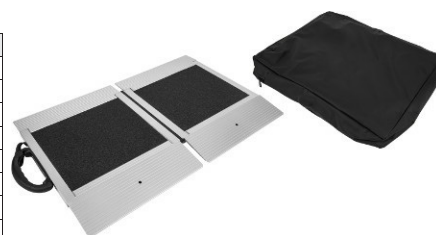


EINFACH FALTBARE RAMPEN

EINFACH FALTBARE KOFFERRAMPEN MODELL SF

Die Rampe ist aus Aluminium hergestellt, mit einem Friktionsbelag beschichtet und ist in der Längsrichtung faltbar, sogenannte Flachrampen. Das bietet die Möglichkeit für den Helfer, zusammen mit dem Fahrzeug bzw. Patienten auf der Rampe stehen zu können. Die Rampen sind mit einem Tragegriff ausgestattet und daher in gefaltetem Zustand einfach wie ein Koffer tragbar. Die SF-040 Rampe ist zusätzlich mit einer praktischen Tragetasche ausgerüstet, die man an den Rollstuhl hängen kann.

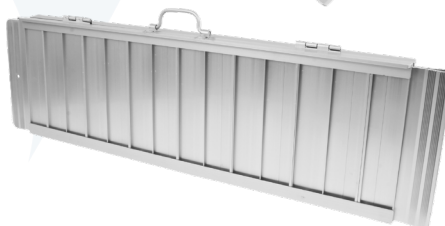
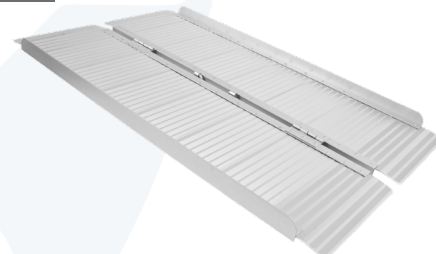
SF-Rampen	SF-040	SF-090	SF-120	SF-150
Länge	40 cm	90 cm	120 cm	150 cm
Breite	71 cm	77 cm	77 cm	77 cm
Laufflächen Breite	71 cm	73 cm	73 cm	73 cm
Höhe Radabweiser	--	6 cm	6 cm	6 cm
Max. Steigung / Höhe	12° / 8 cm	12° / 18 cm	12° / 24 cm	12° / 30 cm
Gewicht	4 kg	8 kg	10,5 kg	12,5 kg
Max. Belastung	300 kg	300 kg	300 kg	300 kg
Faltmasse (L x B x H)	45 x 37 x 5 cm	90 x 40 x 10 cm	120 x 40 x 10 cm	150 x 40 x 10 cm



EINFACH FALTBARE KOFFERRAMPEN MODELL SC

Preisgünstige Kofferrampen aus Aluminium mit geriffelter, rutschfester Oberfläche. Die Rampen sind in Längsrichtung zusammenklappbar und mit einem Tragegriff ausgestattet. Die SC-045 und SC-060-Rampen sind zusätzlich mit einer praktischen Tragetasche ausgerüstet, die man an den Rollstuhl hängen kann.

SC-Rampen	SC-045	SC-060	SC-090	SC-120	SC-150	SC-180
Länge	46 cm	62 cm	92 cm	122 cm	152 cm	182 cm
Breite	77 cm	77 cm	77 cm	77 cm	77 cm	77 cm
Laufflächen Breite	76 cm	76 cm	76 cm	76 cm	76 cm	76 cm
Höhe Radabweiser	3,5 cm	3,5 cm	3,5 cm	3,5 cm	3,5 cm	3,5 cm
Max. Steigung / Höhe	12° / 9 cm	12° / 12 cm	12° / 18 cm	12° / 24 cm	12° / 30 cm	12° / 36 cm
Gewicht	4,50 kg	6,50 kg	9,00 kg	12,00 kg	15,00 kg	18,00 kg
Max. Belastung	300 kg	300 kg	300 kg	300 kg	300 kg	300 kg
Faltmasse cm (L x B x H)	45 x 40 x 8	62 x 40 x 8	92 x 40 x 8	122 x 40 x 8	152 x 40 x 8	182 x 40 x 8

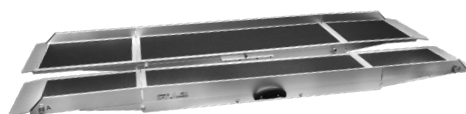


DOPPELT FALTBARE RAMPEN

ZWEIFACH FALTBARE KOFFERRAMPEN MODELL DF

Aus Aluminium hergestellt und mit einem Friktionsbelag beschichtet. Längere Flachrampe, bestehend aus einem linken und einem rechtem Rampenteil, die in der Mitte faltbar und jeweils mit Tragegriffen ausgestattet sind, um sie einfach transportieren zu können.

DF-Rampen	DF-180	DF-240	DF-300
Länge	180 cm	240 cm	300 cm
Breite	79 cm	79 cm	79 cm
Laufflächen Breite	75 cm	75 cm	75 cm
Höhe Radabweiser	6 cm (innen)	6 cm (innen)	6 cm (innen)
Max. Steigung / Höhe	12° / 36 cm	12° / 48 cm	12° / 60 cm
Gewicht (1 Paar)	16 kg	22 kg	27,2 kg
Max. Belastung	300 kg	300 kg	300 kg
Faltmasse cm (L x B x H)	91 x 36 x 19	124 x 40 x 19	154 x 40 x 19



VIERFACH FALTBARE KOFFERRAMPEN MODELL SR

Aus Aluminium hergestellt und mit einem Friktionsbelag beschichtet. Längere Flachrampe, bestehend aus vier Rampenteilen, die sich wie ein Blatt Papier falten lassen. Die Rampen sind mit einem Tragegriff ausgestattet, um sie einfach transportieren zu können.

SR-Rampen	SR-180	SR-240
Länge	180 cm	240 cm
Breite	75 cm	75 cm
Laufflächen Breite	72 cm	72 cm
Höhe Radabweiser	Außenkante: 6 cm	Außenkante: 6 cm
Max. Steigung / Höhe	12° / 36 cm	12° / 48 cm
Gewicht	14,1 kg	18,5 kg
Max. Belastung	300 kg	300 kg
Faltmasse (L x B x H)	102 x 28 x 38 cm	135 x 31 x 38 cm

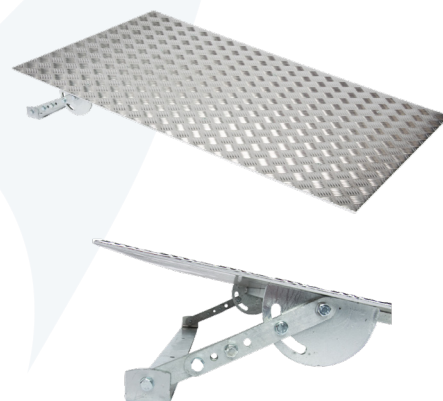


TERRASSENRAMPEN

TERRASSENRAMPEN MODELL T80

Terrassenrampe aus Aluminium mit geriffelter, rutschfester Oberfläche und stufenloser Höheneinstellung. Die Rampe wurde so entwickelt, dass sie stabil am Boden liegt – eine feste Montage ist also nicht erforderlich. Sie wird so montiert, dass sie die obere Ebene der Türschwelle erreicht. Da sie keine hochstehenden Kanten hat, kann man ohne Weiteres die Tür öffnen, auch wenn die Rampe im Einsatz ist.

T80-Rampen	T80060	T80075	T80125
Gesamt-Länge	60 cm	75 cm	125 cm
Gesamt-Breite	80 cm	80 cm	80 cm
Max. überwindbarer Höhenunterschied	12 cm	15 cm	25 cm
Gesamtgewicht	8,00 kg	12,00 kg	21,50 kg
Max. Benutzergewicht (Traglast)	225 kg	225 kg	225 kg
Höheneinstellung	5-9 cm	8-13 cm	11-28 cm



TERRASSENRAMPEN MIT KLAPPTTEIL MODELL TSR

Aus Aluminium mit rutschhemmender Oberfläche. Geeignet zum Überbrücken von Türschwellen, die auf beiden Seiten erhöht sind, z.B. zum Balkon, zur Terrasse oder in den Garten. Die Brückenfunktion der zweiteiligen Rampe und die Höhenverstellbarkeit der Rampen-Füße ermöglichen es die Rampe vielfältig einzusetzen. In den meisten Fällen kann die Rampe außen aufgestellt bleiben, da sich das Innenteil leicht umklappen lässt, um die Schließung der Tür zu ermöglichen ohne die Rampe entfernen zu müssen.

TSR-Rampen	TSR130	TSR140
Gesamt-Länge (bei offenem Klappenteil)	130 cm	140 cm
Gesamt-Breite	80 cm	80 cm
Abmessungen des Klapp-Teils	30 x 75 cm	40 x 75 cm
Max. überwindbarer Höhenunterschied	20 cm	20 cm
Gesamtgewicht	14,70 kg	16,60 kg
Max. Benutzergewicht (Traglast)	225 kg	225 kg
Höheneinstellung der Füße	15-22,5 cm	15-22,5 cm



SCHWELLENRAMPEN

SCHWELLENRAMPEN AUS ALUMINIUM MODELL DS

Die Rampen DS4076 und DS4025 sind mobile klappbare Schwellenrampen aus Aluminium mit geriffelter Oberfläche. Die Rampen haben ausgefräste Tragegriffe und sind einfach zusammenzuklappen. Geeignet für Schwellenhöhen von 2 bis 5 cm. Eine bequeme Tragetasche wird für DS4025 mitgeliefert.

Technische Daten	DS4076	DS4025
Maße (Länge x Breite)	40 cm x 76 cm	40 cm x 25 cm (x 2)
Gewicht gesamt	3,3 kg	2 kg (das Paar)
Max. Belastung	350 kg	350 kg



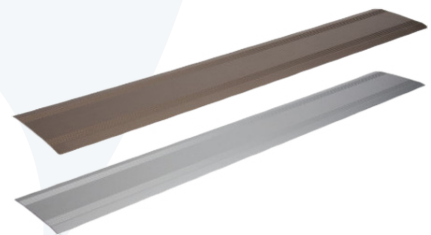
Die DS2176 ist eine mobile höhenverstellbare Schwellenrampe aus Aluminium mit geriffelter Oberfläche. Die 3+3 mitgelieferten Standfüße sind für eine Höhenverstellung von 3 bis 7 cm geeignet.

Technische Daten	DS2176
Maße (Länge x Breite)	21 x 76 cm
Gewicht	1,55 kg
Max. Belastung	350 kg



TÜRSCHIENEN AUS ALUMINIUM

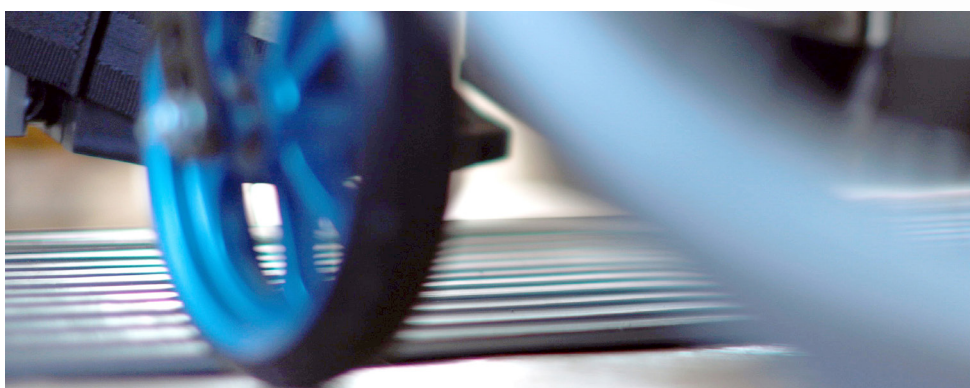
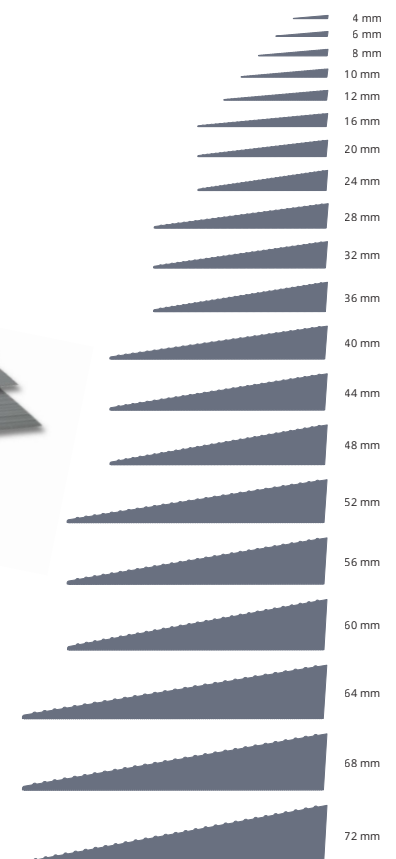
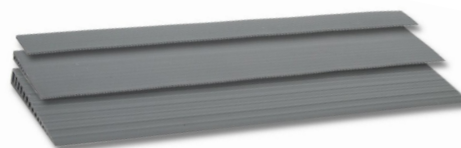
Die Türschienen aus champagnerfarbenem oder silberfarbenem eloxierten Aluminium sind einfache Aluminiumleisten zum Überbrücken von Übergängen z.B. bei fehlenden Türschwelleleisten. Die Türschienen sind in verschiedenen Breiten lieferbar: 125 mm, 150 mm oder 175 mm.



GUMMIRAMPEN

Die Mobilex-Gummirampen bestehen aus Gummi (TPE) und enthalten kein PVC. Sie sind in verschiedenen Höhen lieferbar (siehe Tabelle). Die Standardbreite L ist 900 mm. Erhältlich auch in Breiten von L = 700 oder L = 1000 mm. Zur Befestigung an glatten Böden sind die Gummirampen an der Unterseite mit einem doppelseitiges Klebeband ausgestattet. Zum Auslegen auf Teppichböden o.ä. können die Gummirampen auch ohne Klebeband geliefert werden.

Drei neue Größen:
64, 68 und 72 mm
Alle Gummirampen haben die
HMV-Nr. 22.50.01.0101

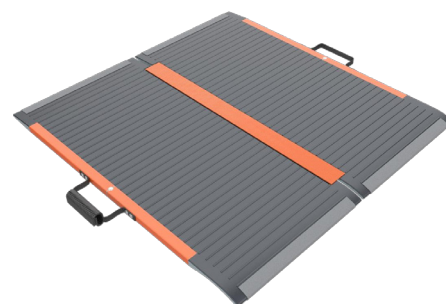


KOHLEFASERRAMPE

KOHLEFASERRAMPE MODELL CB

Bei mobilen Rollstuhlrampen spielt das Gewicht und die Handlichkeit eine sehr große Rolle. Auch das leichte Aluminium kann nicht immer ein geringes Gewicht garantieren und daher haben wir uns entschieden für die Rampenserie CB das leichteste und verwindungssteifste Material zu verwenden: Kohlefaser.

Kohlefaser (Carbonfiber) ist äußerst stabil und mindert das Gewicht um 30 % im Verhältnis zu einer gleich großen Aluminiumrampe. Für eine äußerst leichte und agile Rollstuhlrampe gibt es keine bessere Wahl.



Die Rampe wird mit einer Tasche für den Rollstuhl geliefert.

CB Kohlefaser Rampen	CB-082
Länge	82 cm
Breite	78 cm
Max. Steig. / Höhe	16 cm
Gewicht	3 kg
Max. Belastung	350 kg
Faltmasse (L x B)	82 x 39 cm



Rollstuhlrampen von Mobilex

Für Menschen mit körperlichen Einschränkungen werden immer mehr Möglichkeiten geschaffen am alltäglichen gesellschaftlichen Leben aktiv teilzuhaben. Täglich stehen Menschen mit Handicap vor unüberwindbaren Hindernissen, sei es vor Bordsteinkanten, Stufen oder aber auch nur vor kleinen Schwellenübergängen zu Duschwannen oder anderen Räumen. Mobilex bietet mit seinem umfangreichen Angebot an diversen Rampensystemen für fast jede Situation die passende Lösung für Indoor wie Outdoor, für stationäre und mobile Einsätze.

Welche Rampe für was?

Die Wahl der richtigen Rampe richtet sich im Allgemeinen nach dem jeweiligen Einsatz, nach der Höhe des Hindernisses, nach der machbaren Steigung und der notwendigen Belastung der Rampe.

Grundsätzlich gelten folgende bewährte Regeln für die Steigung im privaten Bereich:

- Bei Selbstfahrern= ca. 6 % Steigung
- Bei starken Selbstfahrern= ca. 6 – 10 % Steigung
- Man wird geschoben von einer schwächeren Person= bis ca. 12%
- Man wird geschoben von einer starken Person= bis ca. max. 20 %
- Bei elektrisch angetriebenen Rollstühlen oder Scootern= bis max. 20 %
(Hier gelten aber auch die Herstellerangaben)

Rampen im öffentlichen Bereich und im Mietwohnungsbau sind immer nach DIN 18040-1/2 mit maximal 6 % auszuführen. Bei größeren Steigungen ab 8 % sollte eine Kippsicherung eingesetzt werden sowie ein Sicherheitsgurt zum Einsatz kommen. Zudem kann eine niedrig eingestellte Trittplatte anstoßen.

Hilfsmittelnummern

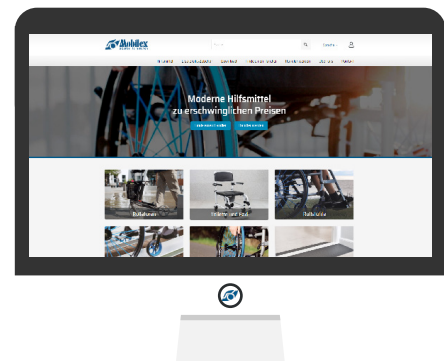
Für folgende Rampen stehen Hilfsmittel-Nummern zur Verfügung:

CH-Rampen	22.50.01.0023	DF-Rampen	22.50.01.0024	SC-Rampen	22.50.01.0056
SF-Rampen	22.50.01.0022	SR-Rampen	22.50.01.0057	TM-Rampen	22.50.01.0064
TR-Rampen	22.50.01.0029	Gummirampen	angesucht		



MODERNE HILFSMITTEL ZU ERSCHWINGLICHEN PREISEN

Wir bieten eine große Auswahl an Hilfsmitteln und Ersatzteilen für ältere Menschen und Menschen mit Behinderungen an. Alle unsere Mobilex-Produkte sind von bester Qualität und erfüllen die besonderen Bedürfnisse der Benutzer.



Besuchen Sie uns auf www.mobilex.dk



Tel. +45 8793 2220
Fax +45 8793 1777
www.mobilex.dk

Mobilex A/S
Grønlandsvej 5
DK-8660 Skanderborg