

# KAKADU

TOILET- OG BADESTOL



# INDHOLDSFORTEGNELSE

GENEREL BESKRIVELSE.....	2
KAKADU TOILET- OG BADESTOL.....	3
FUNKTION OG TEKNISKE DATA.....	4
TILBEHØR.....	5
KAKADU TILT.....	8

---

## Generel beskrivelse

Mobilex toilet- og badestole er produceret i kvalitetsmaterialer og stor komfort for brugeren samtidig med, at den er let at køre og betjene for plejepersonalet.

Toilet- og badestolene er højdejusterbar og kan hurtigt og enkelt samles og monteres uden brug af værktøj. Vi har med vores toilet- og badestole haft fokus på at udvikle stole, som nemt kan indstilles og ikke mindst tilpasses et bredt udvalg af brugere. Vores brede udvalg af tilbehør gør det muligt at imødekomme de fleste behov og øger den enkelte brugers komfort.

Den stabile ramme er fremstillet i højkvalitets aluminium, belagt med en solid hvid pulverlak. Skruer og andre ståldele er konsekvent fremstillet i rustfrit stål, hvilket giver toilet- og badestolen en lang og vedligeholdelsesfri levetid. Sæde, ryg og armlæn er fremstillet i slidstærkt formstøbt PU-skum, som er komfortabelt for brugeren og fremstår i et tidløst sort design. De fire låsbare 5" hjul (125 mm) er forsynet med et effektivt trådfang, som sikrer der ikke samles hår, skidt og andet snavs i hjulet. Hjulene er konstrueret af plast og rustfrie materialer og har en dobbeltvirkende bremse.

Mobilex' toilet- og badestol er konstrueret så den daglige rengøring er let, og den kan maskinvaskes efter Statens Serum Instituts seneste infektionshygiejniske retningslinjer for MRSA i hhv. hjemmepleje og hjemmesygepleje og plejeboliger og lignende institutioner.

### Yderligere oplysninger?

På disse sider finder du et lille udvalg af vores omfattende produktsortiment. Se hele vores sortiment på vores hjemmeside [www.mobilex.dk](http://www.mobilex.dk). Scan QR-koden og kom direkte ind på vores hjemmeside, hvorfra du også kan downloade vores katalog.



# KAKADU TOILET- OG BADESTOL



- ① Ryg i komfortabel blød PU-skum. Velcroyg fås som tilbehør.
- ② Klapbare armlæn polstret med blød PU-skum.
- ③ Sæde med intimudskæring. Andre sædemodeller i blød PU-skum kan leveres.
- ④ Højdejusterbare benstøtter.
- ⑤ Opklapbare og vinkelindstilbare fodplader.
- ⑥ Højdejusterbare 5" hjul (125 mm).

# FUNKTION OG TEKNISKE DATA



5" hjul (125 mm) monteres og indstilles uden brug af værktøj. Alle fire hjul er låsbare og forsynet med trådfang.



Benstøtter monteres uden brug af værktøj og kan svinges til siden for at lette forflytningen af en bruger.



Toiletspanden kan nemt fjernes - også når brugeren sidder i stolen.



Sædet og låget er lavet i sort PU-skum og er behageligt at sidde på.

Tekniske data	Small 302015	Standard 302018	Large 302019	XL 302020	Forskel med 24"
Sædebredde	38 cm	45 cm	50 cm	55 cm	---
Sædedybde	38 cm	43 cm	43 cm	43 cm	---
Sædehøjde	50 - 55 cm	50 - 55 cm	50 - 55 cm	50 - 55 cm	---
Sædeåbning	17 x 33 cm	21,3 x 40,5	21,3 x 40,5	21,3 x 40,5	---
Frihøjde **	42,5 - 47,5 cm	43 - 48 cm	42 - 47 cm	40 - 45 cm	---
Fribredde	32 cm	40 cm	45 cm	50 cm	---
Sæde/rygvinkel	90 ° / 12°				---
Afstand mellem armlæn	39,5 cm	46,5 cm	51,5 cm	56,6 cm	---
Højde på ryglæn	46 cm				---
Totalbredde	49 cm	56 cm	61 cm	66 cm	+ 9,5 cm
Totaldybde	85 cm	93 cm	93 cm	93 cm	+ 19 cm
Totalhøjde	96-101 cm	96-101 cm	96-101 cm	96-101 cm	---
Maks. belastning	130 Kg	150 Kg	150 Kg	200 kg	---
Vægt	11,00 Kg	12,90 Kg	13,50 Kg	14,10 kg	+ 4,20 kg
** Hjul med forlænget rør (varenr. 30212M) giver mulighed for +5 cm ekstra frihøjde over toilettet.					

# TILBEHØR

## 24" drivhjul (sæt)

Varenr. 302017

Der kan påmonteres store drivhjul på Mobilex' toilet- og badestol, således at brugeren kan køre rundt selv. Drivhjulene er 24" og leveres komplet med kvalitets polyuretandæk og drivring.

Drivringen er konstrueret med fingergreb på undersiden, hvilket giver et godt og solidt greb selv med våde hænder. Til hjulsættet medfølger dækbremser, så stolen er stabil ved forflytning.

Bemærk, at ved montage af drivhjul forøges totalbredden med 9,5 cm.



## Anti-tip

Varenr. 302125

Ved montage af 24" drivhjul anbefaler vi, at der monteres en anti-tip (især på toilet- og badestolen med tilt-funktion).



## Sikkerhedsbælte

Varenr. 302122

Sikkerhedsbælte som passer til alle Mobilex' toilet- og badestolsmodeller. Sikkerhedsbæltet har ingen metaldele og egner sig derfor til vådrum. Kan nemt justeres og tilpasses den enkelte bruger. Kan også anvendes som ekstra støtte i lænden.



## Velcroyg

Varenr. 302164

Den fleksible velcroyg kan tilpasses brugerens ryg ved hjælp af tre stropper, som kan indstilles individuelt så brugeren får optimal støtte i ryggen. Forsiden er fremstillet af et perforeret materiale, som ikke absorberer vand og tillader huden at ånde.



# TILBEHØR

## PU-sæde og låg

Varenr. 302103 (låg) / 302107 (sæde)

Som standard leveres toilet- og badestolen med sæde med hygieneudskæring fortil. Det er fremstillet i komfortabel blød PU-skum. Kanten på sædet er skrå, hvilket gør, at det medfølgende låg ligger stabilt. Sædet er monteret med clips og afmonteres let uden brug af værktøj.

Udskæringen måler 27 x 19 cm.

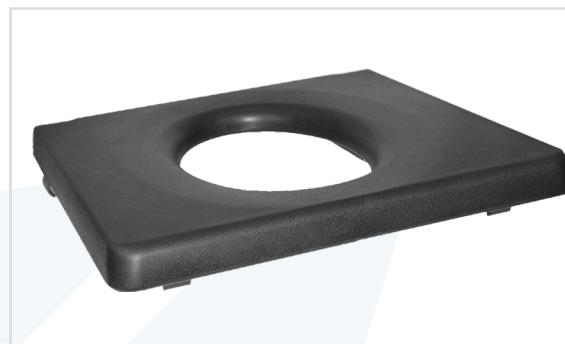


## PU-sæde med rundt hul

Varenr. 302109

Som tilbehør til toilet- og badestolen, kan der leveres et sæde med oval udskæring og lukket forkant. Sædet er fremstillet i komfortabel blød PU-skum. Sædet er monteret med clips og afmonteres let uden brug af værktøj.

Udskæringen måler 27 x 19 cm.



## Siddeplade

Varenr. 302110

Til både standardsædet og sædet med oval udskæring fås en lukket siddeplade, som dækker hele sædets overflade. Siddepladen er fremstillet i PU-skum og er formet på en sådan måde at den passer ind i sædeudskæringen og derfor ikke glider eller flytter sig, når man bevæger sig på den.



## Urinfanger

Varenr. 30214U

Hvis der er problemer med at urinen ikke rammer i spanden, kan der med fordel anvendes en urinfanger, der monteres foran på sædet ved hygieneudskæringen. Urinfangeren fungerer også som benspreder. Den monteres let uden brug af værktøj. Produktet er rengøringsvenligt og fremstillet i blød polyuretan.



## Hovedstøtte

Varenr. D2101

På alle Mobilex toilet- og badestole kan der monteres en hovedstøtte. Hovedstøtten monteres let på rammen, og kan indstilles i både højden og dybden. Selve hovedstøtten er fremstillet i komfortabel blød PU-skum og kan formes efter brugerens hoved.

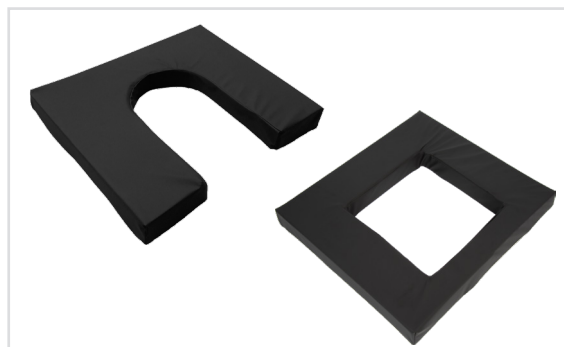


# TILBEHØR

## Sædepolstring

Varenr. 30210U (med udskæring) / 30211U (uden udskæring)

Toilet- og badestolen er forsynet med et blødt sæde af PU-skum, som yder god komfort for de fleste. Ønsker man yderligere trykafledning tilbydes en ekstra blødt sædepolstring. Skumpuden er betrukket med behagelig Decutex, hvor alle samlinger er fuldsvejst, hvilket gør den rengøringsvenlig og 100 % tæt for væske. Puderne leveres til både sæde med hygiejneudskæring og sæde med oval udskæring.



## Sikkerhedsbøjle

Varenr. 302127

Til at yde ekstra sikkerhed for brugeren, kan der monteres en sikkerhedsbøjle på toilet- og badestolen. Adapterne til sikkerhedsbøjlen monteres på armlænene, hvorefter bøjlen let af- eller påmonteres.



## Amputationsstøtte

Varenr. 302128 (venstre) / 302129 (højre)

Mobilex' amputationsstøtte støtter benstumpen i den rette position. Amputationsstøtten er forsynet med to stk. formstøbte polyuretanplader, som kan vinkles uafhængig af hinanden for at yde optimal støtte. Amputationsstøtten monteres uden brug af værktøj i stedet for den normale fodstøtte.



## Kropsstøtte

Varenr. 30212P (small) / 30212Q (large) - venstre side  
30212R (small) / 30212S (large) - højre side

Kropsstøtte i formstøbt polyuretan monteres på enten rygrør eller sæde og indstilles trinløst efter brugerens behov.

Kropsstøtterne kan leveres i to størrelser:  
10 x 14 cm (*small*)  
14 x 20 cm (*large*)



## 5" hjul med forlænget alurør

Varenr. 30212M

Som tilbehør til toilet- og badestolen kan der leveres et bredt udvalg af hjul. For eksempel 4" (100 mm) med retningsbremse eller 125 mm hjul med forlænget rør for at få en højere stol.

Kontakt vores kundeservice for den rette løsning til jeres stol.



# KAKADU TILT

Toilet- og badestolen Kakadu Tilt kan vinkles fra -5° til + 25°. Hovedstøtten har udskæring til ørerne og kan indstilles i højden, dybden og i den ønskede vinkel.

Fodstøtterne kan indstilles i såvel vinklen som i højden. Som standard leveres badestolen med 5" låsbare hjul, men det også er muligt at udskifte de to bagerste 5" hjul med 24" hjul.

Den sorte polstring er ligesom hovedstøtten belagt med blød PU, som sikrer en god komfort for brugeren.

Som standard leveres stolen med toiletspand, låg og sort siddeplade.



## 24" drivhjul (sæt)

Varenr. 302023

Der kan påmonteres store drivhjul på Kakadu Tilt i stedet for de to bagerste 5" hjul, således at brugeren kan køre rundt selv.

Tekniske data	Tilt 302024	Tilt L 302025	Forskel med 24"
Sædebredde	45 cm	50 cm	---
Sædedybde	43 cm	43 cm	---
Sædehøjde	55 - 60 cm	55 - 60 cm	---
Sædeåbning	21,3 x 40,5	21,3 x 40,5	---
Frihøjde **	40 - 45 cm	40 - 45 cm	---
Fribredde	35 cm	40 cm	---
Sæde/ryg vinkel	90 °/ 12°		
Afstand mellem armlæn	46,5 cm	51,5 cm	
Højde på ryglæn	46 cm		
Totalbredde	56 cm	61 cm	+ 14 cm
Totaldybde	110-120 cm	110-120 cm	+ 19 cm
Totalhøjde	97-141 cm	97-141 cm	---
Maks. belastning	150 Kg	150 Kg	---
Vægt	15,10 kg	15,70 kg	+ 4,20 kg
Kipvinkel (tilt)	-5° bis +25°	-5° bis +25°	---

\*\* Hjul med forlænget rør (varenr. 30212M) giver mulighed for +5 cm ekstra frihøjde over toilettet.